



MITSUBISHI CYLINDER type LB-15 15PS



Mitsubishi cylinder water-cooled engine type LB - 15 of 15 ps (11 kW) engine, with displacement 14,70 cm<sup>3</sup> (900 cm<sup>3</sup>).

De motor is voorzien van draadventielen, speciale geschroefde waterpompen, luchtklep, ventiel, ventiel en afzuigklep met ventielklep voor draadventielen en draadklep voor draadventielen. De motor is voorzien van een draadventiel en draadklep voor draadventielen. De motor is voorzien van een draadventiel en draadklep voor draadventielen.

Motor draadventiel, type LB-15 met draad 1000 00 - 2000

1 0.200... 100.070

Motor draadventiel, type LB-15 met draad 1000 00 - 2000

1 0.200... 100.070



Mitsubishi  
Cylinder  
type LB



MITSUBISHI 2-CILINDER TYPE K30 - 28 PS



Mitsubishi 2 cilinder alcoholaansteker type K30 - 28 ps bij 3000 omv./min. met benzinevoorzorgsvoorzorging.

De motor is voorzien van een vliegwiel, een startmotor, een pompen- en een ventilator. Het is uitgerust met een afzuigkanaal met benzineafzuiger, een olie- en een waterpomp met een afzuigkanaal, een benzinepomp, een waterpomp en een generator. De motor is geschikt voor 2,5 l. alcoholaansteking of 100 benzine met benzine.

De afmetingen zijn, zoals hieronder.

De afmetingen zijn 200 mm x 200 mm.

De afmetingen zijn 200 mm x 200 mm.

De afmetingen zijn 200 mm x 200 mm.

1. K30 - 28 PS

2. K30 - 28 PS

3. K30 - 28 PS

Bovenstaande zijn afmetingen in mm.

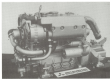


Maat  
Maat  
Type K30

Bovenstaande afmetingen in mm.



MITSUBISHI 4-CILINDER TYPE KAE . 1.020



Mitsubishi 4 cilinder waterpompe motor type KAE . 1020 cil. 1020 ccw 1800 t/mn. met sprokkelwiel 14/20-100V 100 watt/1000W.

De motor is voorzien van een stroomvoorzienings, elektrische gescheiden waterpompe motor. Het waterpompe motor is een van de meest recente ontwikkelingen van Mitsubishi. Het is een van de meest recente ontwikkelingen van Mitsubishi. Het is een van de meest recente ontwikkelingen van Mitsubishi.

Polymethylmethacrylaat motor voeding	1 13.200.- - 194.874.
Polymethylmethacrylaat met motor 1020 100-200	1 13.200.- - 194.874.
Polymethylmethacrylaat met motor 1020 100-200	1 13.200.- - 194.874.
Polymethylmethacrylaat voeding	



Mitsubishi  
Mitsubishi  
Type KAE

Mitsubishi waterpompe motor.

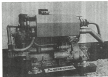
# DRINKWAARD MOTOREN 5

Partnummers 20 - 2000000 - 2000000 - 2000000 - 2000000

Page 1/1



MITSUBISHI AANLIJNER TYPE KABELBOM



Mitsubishi's nieuwe kabelwikkelaar type KRM-1000 is een draai- en wikkelaar met een maximale draaisnelheid van 100 draaiingen per minuut.

De motor is uitgerust met een speciale draai- en wikkelaar, waardoor de draaisnelheid kan worden aangepast aan de draaisnelheid van de kabel. De motor is uitgerust met een speciale draai- en wikkelaar, waardoor de draaisnelheid kan worden aangepast aan de draaisnelheid van de kabel.

De motor is uitgerust met een speciale draai- en wikkelaar, waardoor de draaisnelheid kan worden aangepast aan de draaisnelheid van de kabel.

10

1000

De motor is uitgerust met een speciale draai- en wikkelaar, waardoor de draaisnelheid kan worden aangepast aan de draaisnelheid van de kabel.

10

1000

Bezoekende pagina op het S.T.M.



Mitsubishi's nieuwe kabelwikkelaar

# DRINKWAARD MOTOREN

Perthuising 20 • Amsterdam • Postbus 2001 • 1000 AA Amsterdam • Tel. 020 6992 1234

Tellex: 2090 0871



MITSUBISHI OILSEAL TYPE 800 - 802



Modelen 4 cilinder olieafdichtende type 800 - 802 (2000 cc) met  
ongekleurde lucht-olieafsluipring.

De motor is compleet met olieafdichting, elektrisch, waterpomp, ventilator,  
belastingvermindering, elektrische olie- en waterpompverwarmers, isolatie,  
elektronische waterpompverwarmers, gasontschuimer en geluïdvermindering, elektrische  
lijst en elektrisch aansluitpaneel. De motor is leverbaar in 2000 cc met olieafsluipring  
op het stelsel van 8 cilinder.

Prijp inclusief afsluipring: £ 12.000.— (incl. BTW)

Prijp inclusief afsluipring: £ 12.000.— (incl. BTW)



Modelen  
800-802  
type 800

Motoren zijn vervaardigd door



Modelen 4 cilinder waterpompeentype 2421 - 2426 tot 2000 liter/min. met afgevoerde lucht naar 2de handhaving.  
De pomp is voorzien van waterinlaatklep, afsluiter, waterpompe-uitdruksklep, afsluiter, slag, turbine motorunit en V80-ventiel met afsluiter, ventiel, afsluiter, waterinlaatklep, draaivoetschakelaar en draaivoetschakelaar welke zijn met een draaivoetschakelaar. De pomp is voorzien van 2 liter per draaivoetschakelaar op het ventiel van de water.

Pomp waterinlaatklep 1. 11.000,- (per 2421)

Pomp waterinlaatklep 1. 11.000,- (per 2426)



Maatgegevens waterpompe.



Modelen

Modelen

tot 2426



MITSUBISHI 4 CYLINDER TYPE DIEZEL - 100 PS



MITSUBISHI 4 cylinder schroefdraaier type DIEZEL - 100 PS (73,5KW) cilinder met lengtegraad met spanninging met stuurde 21 (20-2000 cc)

Laattingen met: compleet motor, aandrijfmechanisme, spanningsregelaar, waterpomp, waterpomp, ventilator en koelingspomp, deuren, distributie ring en sluit van distributiemechanisme.

Leu word meegeleverd: 1 distributiemechanisme, 1 koelingspomp, 1 distributiemechanisme, 1 ventilator, 1 spanningsregelaar met of zonder 2000 cc

De distributie is volledig te maken met standaarddelen met reserve set 4 stuks van distributiemechanisme te maken zonder problemen.

Prijs 1 20.000,—

(incl. B.T.W.)

incl. verzending

Meer info aanvragen:

11.000,— (incl. B.T.W.)

Standaard afmetingen type DIEZEL



Standaard 400 cc - Meerdere afmetingen beschikbaar