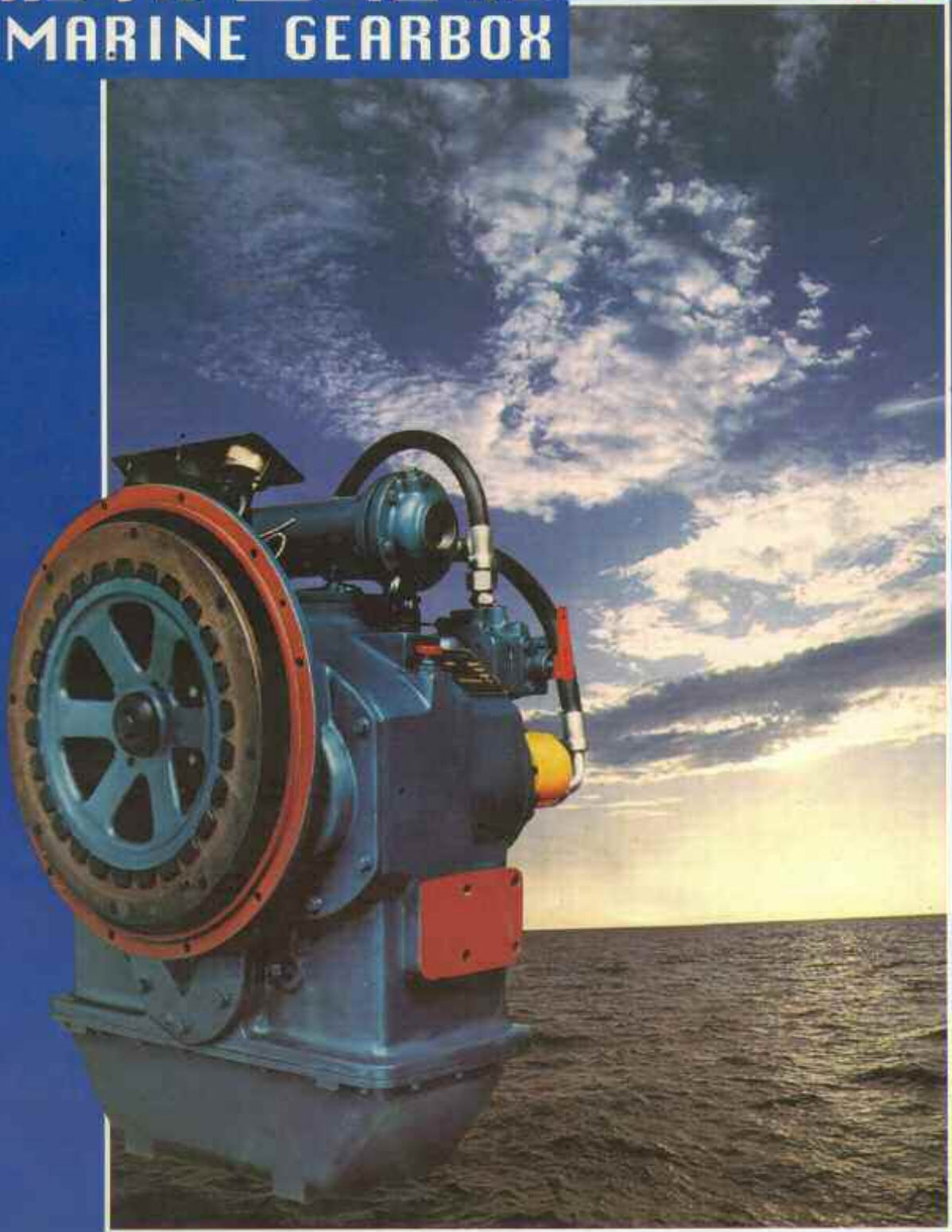


# 船用齒輪箱

## MARINE GEARBOX



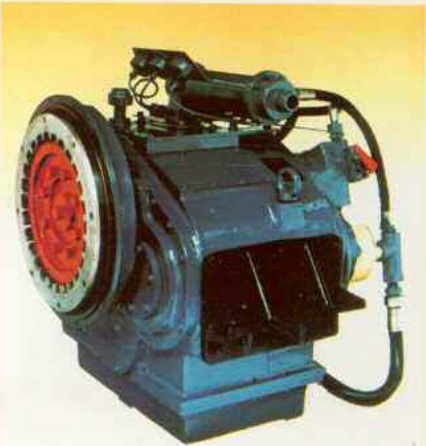
中國船舶工業總公司 華南船舶機械廠  
SOUTH CHINA MARINE MACHINERY PLANT



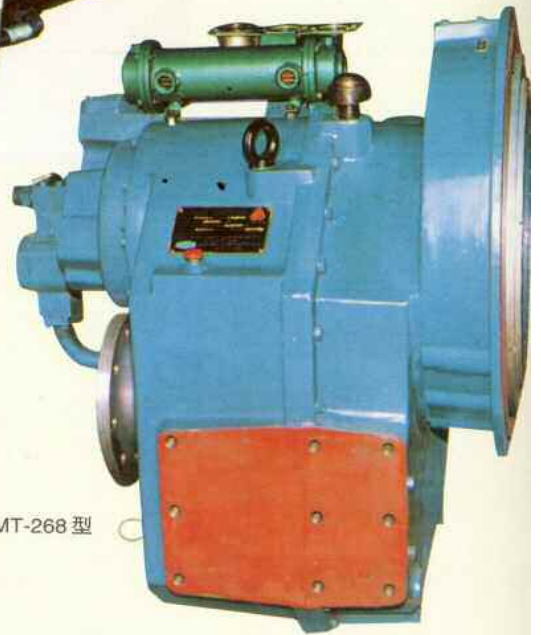
MT-130 型



MT-240 型



MT-130X 型



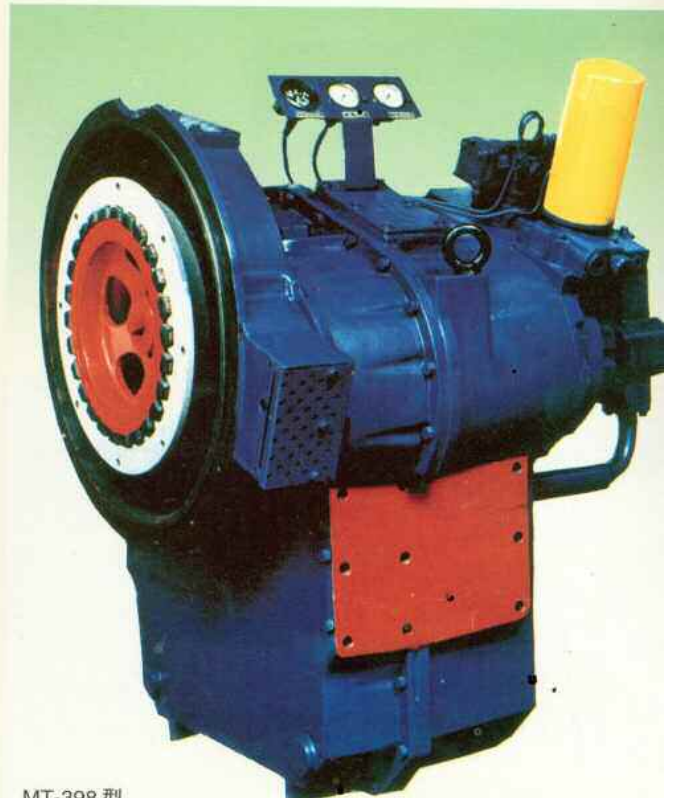
MT-268 型



MT-138 型



MT-308 型



MT-398 型



# 产品说明 INTRODUCTION

我厂生产的一系列船用齿轮箱均具有倒顺、离合、减速及承受螺旋桨推力等多种功能，可与各种高、中速船用柴油机配套，组成船用动力组，用于各种中、小型内河及沿海船舶。

All marine gearboxes manufactured by us can perform the duties, engagement and disengagement, reduction of speed and carry the propeller thrust. It can be coupled with all kinds of marine diesel engines with middle or high speed, so as to form a complete marine power unit, suitable for us in ships of small or middle size navigating in inland or coastal water.

我厂的船用齿轮箱具有以下技术特点：

- (1) 整机结构紧凑，体积小，重量轻。
- (2) 倒顺车均具有相同的减速比和传递能力。
- (3) 传动齿轮均采用优质合金钢，经渗碳、精密磨削等加工，齿轮强度高，噪音低。
- (4) 液压操纵离合器，工作安全可靠。
- (5) 输入联轴节采用齿形橡胶套，缓冲吸震性良好，装拆方便。
- (6) 离合器应急机械接合机构在液压系统发生意外事故时，保证船舶返回港口。

Marine gearbox manufactured by us has following technical features:

- (1) Compact in construction, light in weight and small in dimension.
- (2) Identical reduction ratios and transmitting capacity for ahead and astern revolutions.
- (3) Driving gears made of superior alloy steel, carburized, hardened as well as ground and finished precisely, with high strength and low noise in operation.
- (4) Hydraulic-operated clutch safe and reliable in service.
- (5) Tooth shape rubber block as good absorber installed on input coupling, assembling and disassembling easily.
- (6) A mechanical lock-up of clutch enable the ship to port in the failure of the hydraulic system.

1-5 ARS 1887

# 传递功率表

## TRANSMISSION POWER TABLES

型号 Model	配柴油机 飞轮罩壳 SAE HSY	速比 Ratio	最高 转速 Max. Speed (r.p.m.)	不同转速下的传递功率 (kw) Transmitting power (kw) at diff.speed					净重 Net Wt. (kg)
				1200 r.p.m.	1500 r.p.m.	1800 r.p.m.	2100 r.p.m.	2400 r.p.m.	
MT-240X	SAENO.0或1或 135系列柴油机 SAENO.0 or SAENO.1 or 135 series diesel engine	1.56 1.97	2400	181.2	226.5	271.8	285.6	326.4	570
		2.55 3.07 3.58							
MT-240A	SAENO.0或1 SAENO.0 or 1	3.97 4.50 5.10 5.65 6.00	2400	181.2	226.5	271.8	285.6	326.4	680
MT-240D	SAENO.0或1 SAENO.0 or 1	6.33 7.00	2400	181.2	226.5	271.8	285.6	326.4	720
MT-268	SAENO.0或1 SAENO.0 or 1	1.98 2.46 3.02 3.51	2400	295	368.75	443	466.38	533	935
		3.96	2400	277	346.35	417	454.13	519	
		4.51	2400	266	332.5	400	420	480	
		4.96	2400	247	308.75	370	398.13	455	
		5.47	2400	227	283.75	341	360.5	412	
		6.09	2400	186	232.5	279	294	336	
		6.45	2400	177	221.25	266	278.25	318	
		6.84	2400	168	210	252	262.5	300	
MT-398X	SAENO.0或1 SAENO.0 or 1	1.33 1.49	1800	340	425	510			960
		2 2.5	2400	340	425	510	547.8	626	
		3	2400	320	400	483	517.1	591	
		3.5	2400	295	368.8	443	461.1	527	
MT-398	SAENO.0或1 SAENO.0 or 1	4	2400	340	425	510	547.8	626	1096
		4.5	2400	320	400	483	517.1	591	
		5	2400	295	368.8	443	461.1	527	
		6	2400	268	335	403	391.1	447	
		6.5	2400	242	302.5	362	344.8	394	

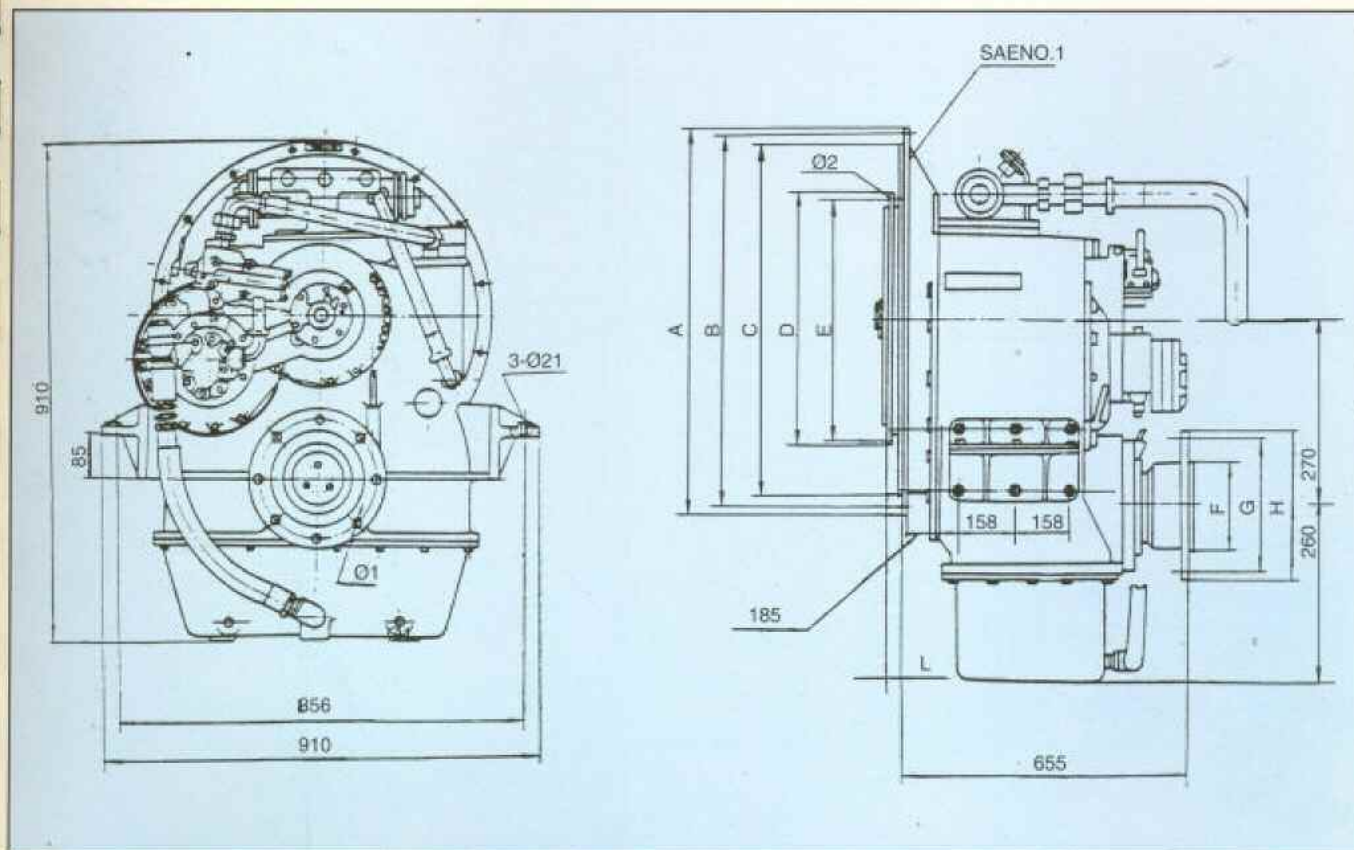
★各表中仅列出部分技术参数，所有参数的改变恕不另告。  
Data in above list are for some, all data are subject  
to change without notice.



MT-308 型船用齿轮箱  
MT-308 Marine Gearbox



◆ 外形尺寸 OVERALL DIMENSIONS



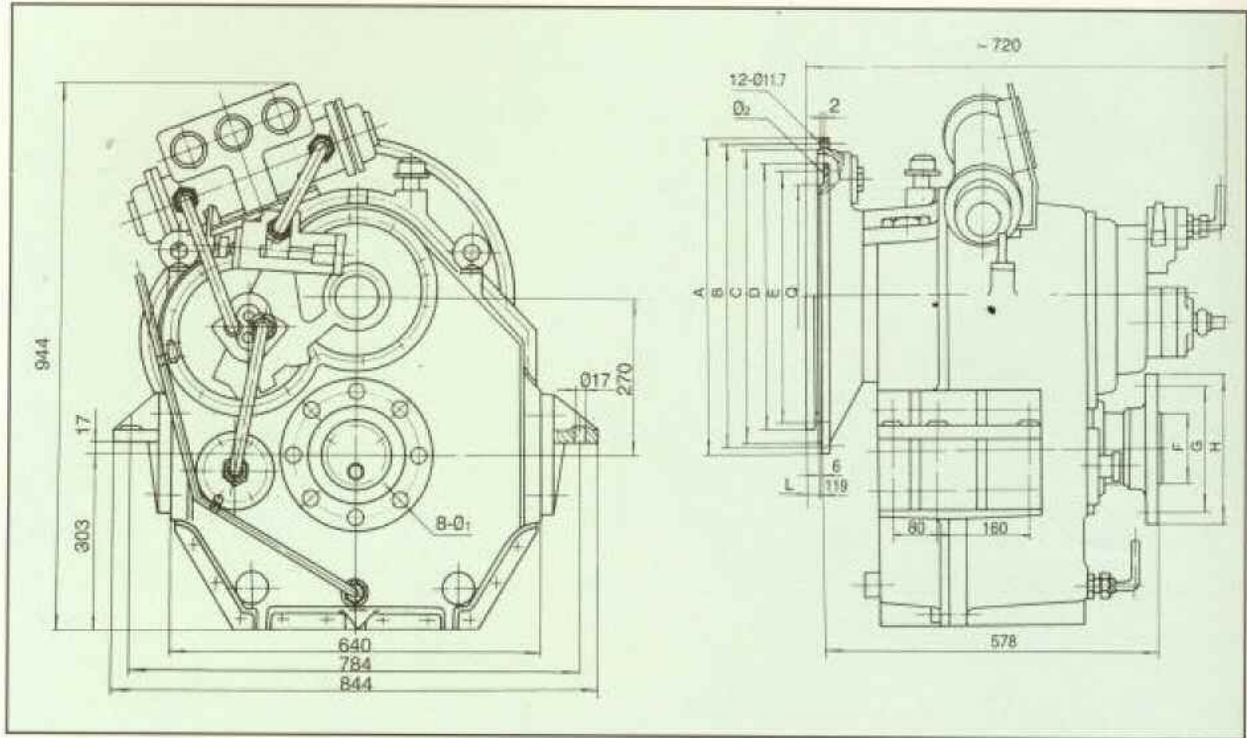
前端盖安装尺寸 ASSEMBLING DIMENSIONS							
位置 机型	A	B	C	D	E	Ø <sub>2</sub>	L
SAE NO.1	Ø 552.5	Ø530.22 ± 0.2	Ø511.77 <sup>0</sup> <sub>0.12</sub>	Ø466.72 <sup>0</sup> <sub>0.1</sub>	Ø438 ± 0.2	8 - Ø 13.7	25.4
输出法兰安装尺寸 OUTPUT FLANGE ASSEMBLING DIMENSIONS							
F	G	H	Ø <sub>1</sub>				
Ø 156.2h7	$\frac{\text{Ø } 200}{\text{Ø } 241.3}$	$\frac{\text{Ø } 240}{\text{Ø } 279.4}$	8 - Ø 18				

★各表中仅列出部分技术参数，所有参数的改变恕不另告。  
Data in above list are for some, all data are subject to change without notice.

MT-138 型船用齿轮箱  
MT-138 Marine Gearbox



◆ 外形尺寸 OVERALL DIMENSIONS



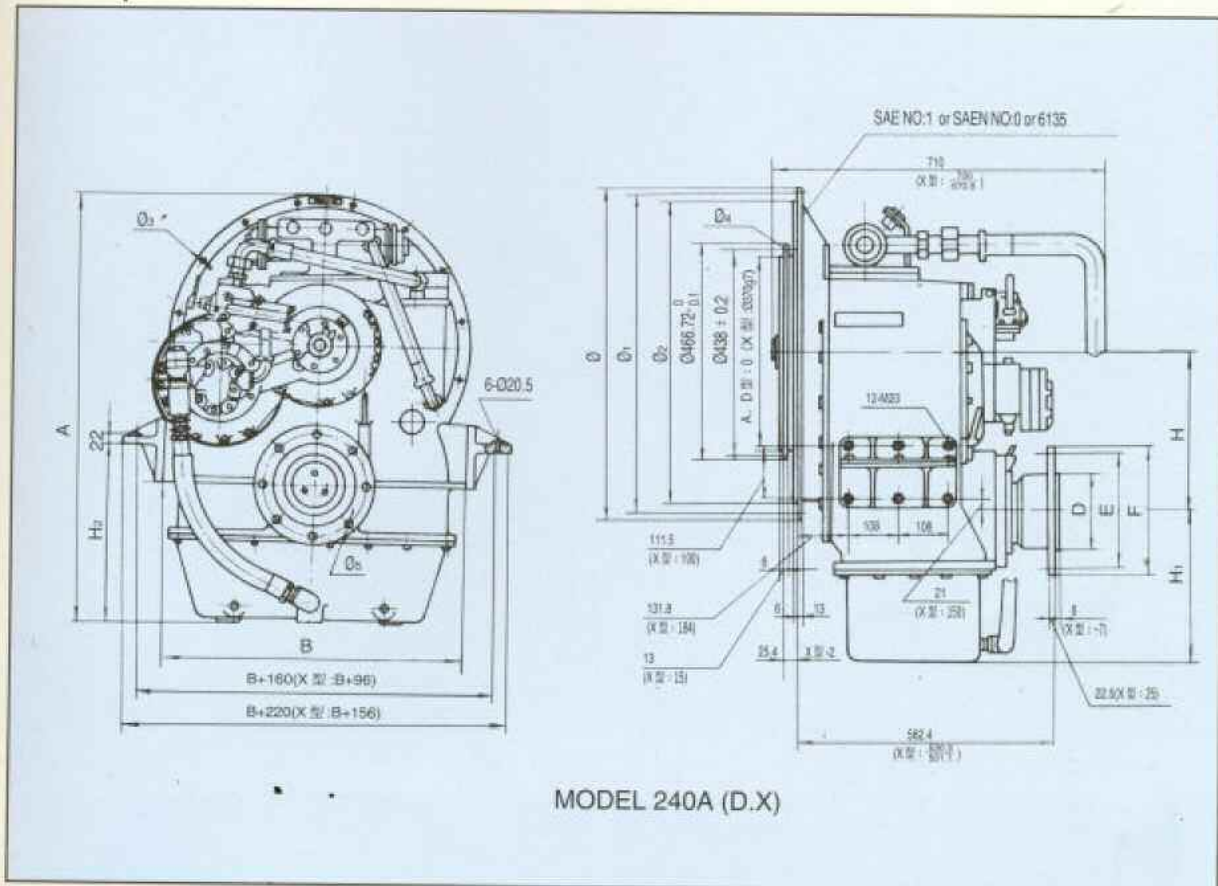
前端盖安装尺寸 ASSEMBLING DIMENSIONS									
机型	位置	A	B	C	D	E	Q	Ø <sub>2</sub>	L
SAE NO.1		Ø 552.5	Ø530.22 ± 0.2	Ø511.77 <sup>0</sup> <sub>-0.12</sub>	Ø466.72 <sup>0</sup> <sub>-0.1</sub>	Ø438 ± 0.2		8 - Ø 13.7	25.4
配国产 135 柴油机系列		Ø 572	Ø 552 ± 0.2	Ø 532h7	Ø 438	Ø 405	Ø 370h8	12-Ø 115	
输出法兰安装尺寸 OUTPUT FLANGE ASSEMBLING DIMENSIONS									
	F	G		H		Ø <sub>1</sub>			
	Ø 127d9	Ø222.5 ± 0.2		Ø 266.6		Ø 26.5			
	Ø 120 <sup>+0.054</sup> <sub>0</sub>	Ø 180		Ø 220		Ø 17.8			

★各表中仅列出部分技术参数，所有参数的改变恕不另告。  
Data in above list are for some, all data are subject to change without notice.

MT-240 型船用齿轮箱  
MT-240 Marine Gearbox



◆ 外形尺寸 OVERALL DIMENSIONS



型号 Type	A	B	D	E	F	H	H <sub>1</sub>	H <sub>2</sub>	Ø	Ø <sub>1</sub>	Ø <sub>2</sub>	Ø <sub>3</sub>	Ø <sub>4</sub>	Ø <sub>5</sub>
240A	mm $\frac{1049.5}{969}$	730	156.2H <sub>1</sub>	241.3	279.4	350	343	435.5	$\frac{713}{552.5}$	$\frac{679.4}{530.22}$	$\frac{647.7}{511.17}$	$\frac{16-\text{Ø}13.6}{11-\text{Ø}11.7}$	8-Ø13.7	8-Ø18
240D	mm $\frac{1149.5}{1069}$	830	156.2H <sub>1</sub>	241.3	279.4	400	398	485.5	$\frac{713}{552.5}$	$\frac{679.4}{530.22}$	$\frac{647.7}{511.17}$	$\frac{16-\text{Ø}13.6}{11-\text{Ø}11.7}$	8-Ø13.7	8-Ø18
240X	mm 860	774	120H <sub>1</sub>	180	220	250	283	393	$\frac{713}{552.5}$	$\frac{552}{532.22}$	$\frac{532}{511.17}$	12-Ø 11	8-Ø13	8-Ø16.8

★各表中仅列出部分技术参数，所有参数的改变恕不另告。  
Data in above list are for some, all data are subject to change without notice.



国家大型二档企业

广西划分企业类型领导小组



1		5
2		4
3		

1. 华南船舶机械厂系国家大型二档企业。
2. 工厂已通过了 ISO9001 质量管理体系认证。
3. 厂属之一一科技大楼。
4. 工厂的机械加工车间之一。
5. 船用台轮箱出厂前在试验台上进行试验。

### 华南船舶机械厂驻国内办事处

- 北京办事处：北京市海淀区文慧园北路 23 号楼 303 室  
电话：(010) 82941586 邮政编码：100088
- 上海办事处：上海市卢湾区打铜街 316 弄 25 号 401 室  
电话/传真：(021) 83057185 邮政编码：200023
- 广州办事处：广州市海珠区金郊路 39 号 301 室  
电话/传真：020-84322096 邮政编码：510250
- 武汉办事处：武汉市武昌区解放路水陆小区 3 号 4 单元 203 室  
电话：(027) 8315862 邮政编码：430060
- 凭祥办事处：广西凭祥市振兴大道 4 幢 309 室  
电话：(0771) 8524400 邮政编码：532600

中国船舶工业总公司 华南船舶机械厂  
SOUTH CHINA MARINE MACHINERY PLANT, CSSC.

地址：中国广西梧州市钱茶路七十三号 邮编：543004  
Add: 73 Qian Jian Road, Wuzhou, Guangxi, China P.C.: (543004)  
Tel: (0774) 5824021 Fax: 0774-5827016 Cable: 4767  
经营业务联系电话：0744-5825758 0744-5824021-3333 3208